

GRU **MANTOVA** n. 399070
ITALY **Benedini**

CARATTERISTICHE TECNICHE

Gru tipo **B 25** Serie **055** Matricola n. **4455** Anno **1994**

Altezza max. mt. **20**

Portata max. sullo sbraccio max. di mt. **25** Kg. **900**

Portata max. sullo sbraccio di mt. **5.5** Kg. **600**

Fune sollevamento diametro mm. **5** fili. **1+4** a.t.

Coefficiente di sicurezza per fune carico di rottura $\frac{1}{2}$ portata = **5.95** = **6.68**

Zavorra in volata Kg. **1000** Zavorra alla base Kg. **1000**

Peso della gru senza zavorra Kg. **240** Peso della gru con zavorra Kg. **2370**

Potenza max. installata HP: **5.6** KW **4**

Alimentazione linea Volt **220 / 380** Hz. **50**

Alimentazione linea secondaria Volt **48** Hz. **50**

VALORI DI ISOLAMENTO SECONDO NORME C.E.I.

MANUTENZIONE

- DOPO QUALCHE GIORNO DI LAVORO VERIFICARE IL SERRAGGIO DI TUTTI I BULLONI DI GIUNZIONE E DEI MORSETTI DELLE FUNI.
- CURARE PARTICOLARMENTE LE VIE DI CORSA DELLA GRU.
- MANTENERE SEMPRE LA FUNE DI SOLLEVAMENTO IN TENSIONE E VERIFICARE CHE LA STESSA SI AVVOLGA SEMPRE REGOLARMENTE SUL TAMBURO.
- CONTROLLARE SPESSE L'EFFICIENZA DEL FRENO DELL'ORGANO DI SOLLEVAMENTO E DELLA TRASLAZIONE, ASSICURANDOSI CHE LE SUPERFICI SIANO BEN PULITE E L'APERTURA DEL FRENO LA MINIMA POSSIBILE.
- MANTENERE PULITI I CONTATTI DELL'APPARECCHIATURA ELETTRICA USANDO TELA ABRASIVA MOLTO FINE.
- CONTROLLARE SOVENTE IL BUON STATO DELLE FUNI, LA EFFICIENZA DELLA MESA A TERRA ED IL COSTANTE FUNZIONAMENTO DEI DISPOSITIVI DI ARRESTO AUTOMATICO DEI FINE CORSA DI SOLLEVAMENTO E DI TRASLAZIONE.
- DOPO UN PERIODO DI LAVORO, LA FUNE DI TRAINO DEL CARRELLINO DEL BRACCIO, PER NATURALE STIRAMENTO, SI ALLUNGA DIMINUENDO L'ADERENZA AL GRUPPO MOTORIDUTTORE, PROVOCANDO LO SLITTAMENTO DELLA STESSA ED IL CONSEGUENTE ARRESTO DEL CARRELLINO. OCCORRE QUINDI MANTENERLA TESA CON L'APPOSITO TENDITORE.
- PRIMA DI OGNI SPOSTAMENTO O TRAINO CONTROLLARE LA PRESSIONE DEI PNEUMATICI. Atm. 5,5

NORME DI IMPIEGO E DI SICUREZZA

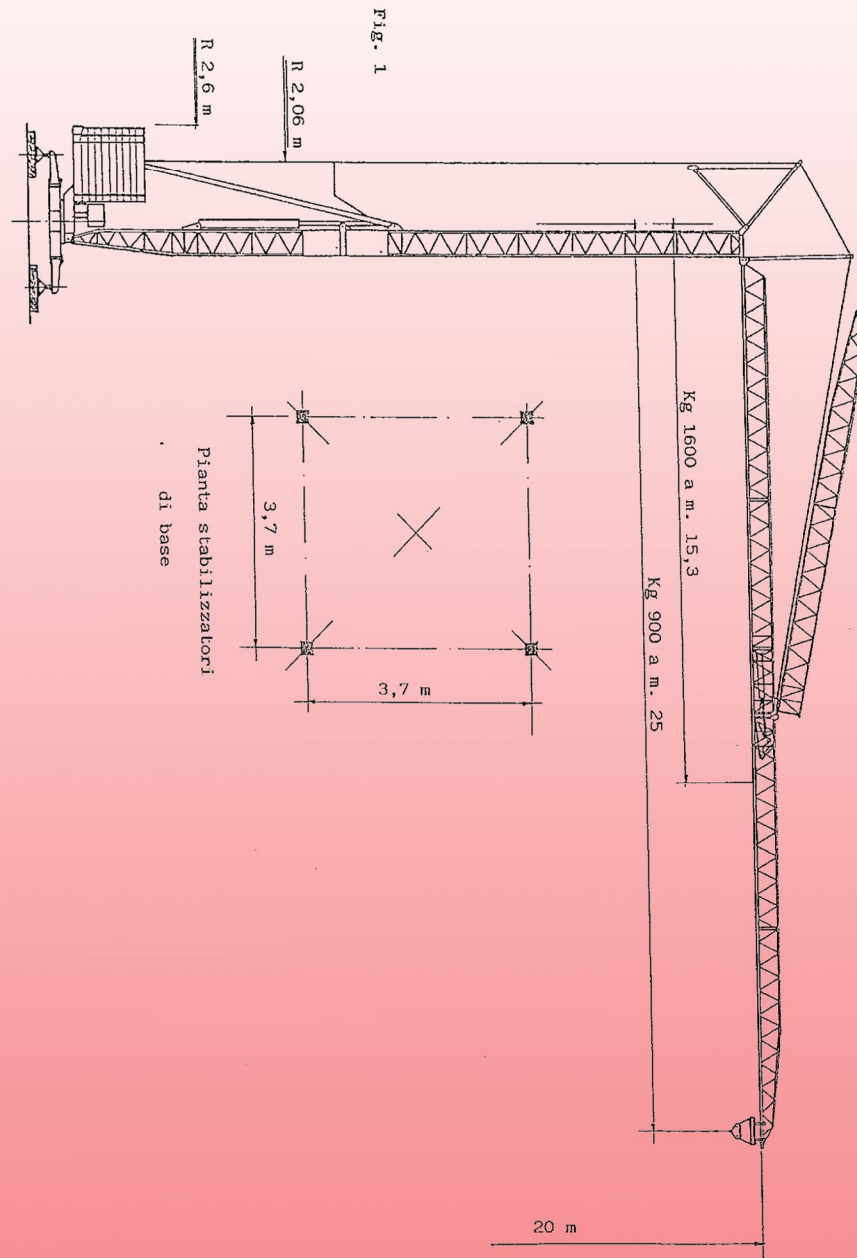
- LA MANOVRA E L'USO DELLA GRU SONO RISERVATI AL SOLO PERSONALE ADDETTO.
- PRIMA DI INSERIRE CORRENTE ALLA GRU ADATTARE I MOTORI ELETTRICI, I TRASFORMATORI ED I FRENI ALLA TENSIONE DELLA RETE.
- REGISTRARE I DISPOSITIVI DI SICUREZZA AD OGNI MONTAGGIO DELLA GRU.
- IN FASE DI LAVORO - MONTAGGIO E SMONTAGGIO, LA ZAVORRA DI BASE E QUELLA IN VOLATA DEVONO ESSERE QUELLE INDICATE SULLA TABELLA.
- PRIMA DEL INIZIO DEL TURNO DI LAVORO ACCERTARSI CHE NON VI SIA ALCUNO SULLLE VIE DI CORSA - PROVARE I DISPOSITIVI DI FINE CORSA E DI FRENATURA SEGNALANDO A CHI DI COMPETENZA LE EVENTUALI DEFICIENZE RISCOSE.
- NON SOLLEVARE MAI UN CARICO CHE SORPASSI LA PORTATA MASSIMA DELLA GRU O CHE SIA MALE IMBRACATO RIFERENDOSI PER LA PORTATA ALLE INDICAZIONI SEGNATE.
- NON INIZIARE MAI ALCUNA MANOVRA SENZA AVERE PRIMA RICEVUTO IL PRESCRITTO SEGNALE.
- PREAVVISARE L'INIZIO DELLA MANOVRA CON APPOSITA SEGNALAZIONE.
- NON AVVIARE NE ARRESTARE BRUSCAMENTE LA GRU EVITANDO DI URTARE CONTRO GLI ARRESTI FISSI POSTI ALLE ESTREMITA' DELLE VIE DI CORSA.
- EVITARE DI FARE OSCILLARE IL CARICO IN MODO PARTICOLARE PER FARLO SCENDERE IN ZONA FUORI DALLA VERTICALE DI TIRO - EVITARE I TIRI OBLIQUI E LE OPERAZIONI DI TRAINO.
- EVITARE LE MANOVRE PER IL SOLLEVAMENTO ED IL TRASPORTO DEI CARICHI SOPRA ZONE DI LAVORO E ZONE DI TRANSITO QUANDO CIO' NON POSSA ESSERE ASSOLUTAMENTE EVITATO AVVERTIRE CON APPOSITE SEGNALAZIONI SIA L'INIZIO DELLA MANOVRA SIA IL PASSAGGIO DEL CARICO.
- PRIMA DI ABBANDONARE IL POSTO DI MANOVRA PORTARE IL GANCIO ALLA MASSIMA ALTEZZA SENZA FAR SCATTARE IL FINE CORSA. NON LASCIARE MAI IL CARICO SOSPESO DISINSERIRE L'INTERUTTORE GENERALE.
- QUANDO LA GRU E FUORI SERVIZIO PER OPERAZIONI DI RIPARAZIONI O DI MANUTENZIONE L'INTERUTTORE GENERALE DELLA STESSA DEVE ESSERE DISINSERITO.
- NELLE GRU A TORRE A PORTALE E SIMILI AD OGNI INTERRUZIONE DI LAVORO EFFETTUARE L'AMMARAGGIO CON TENAGLIE OD ANALOGHI DISPOSITIVI.
- NELLE GRU ALIMENTATE DA CAVO FLESSIBILE A TERRA ASSICURARSI CHE DURANTE LE MANOVRE IL CAVO STESSO NON POSSA ESSERE DANNEGGIATO.
- ATTENZIONE AL TERMINE DI OGNI TURNO DI LAVORO EFFETTUARE LO SBLOCCO DEL FRENO DI ROTAZIONE E ACCERTARSI CHE LA ROTAZIONE SIA REALMENTE LIBERA.
- CONTROLLARE SPESSE L'EFFICIENZA DEL FRENO DI ROTAZIONE IN PARTICOLARE CONTROLLARE CHE IL FERODO NON ABBA TENDENZA AD INCOLLARSI AD UNA DELLE DUE PARTI FISSE DEL MOTORE PULIRE PERCIO' PERIODICAMENTE IL FERODO REGISTRARE LA FRENATA E LA DISTANZA DEL TRAFERRO A 11000 CIRCA.
- ATTENZIONE IN CASO DI FORTE VENTO SMONTARE LA GRU ALLA FINE DI OGNI TURNO DI LAVORO EFFETTUARE LO SBLOCCO DEL FRENO DI ROTAZIONE.

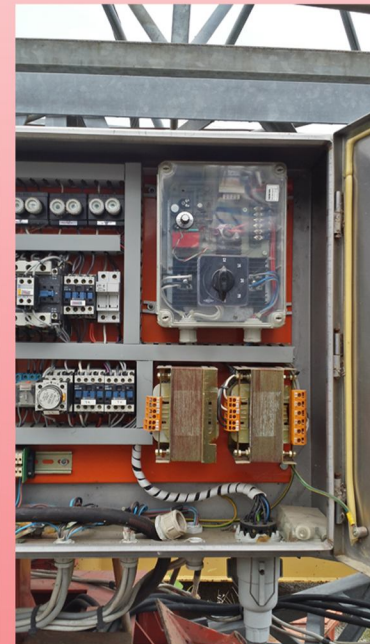
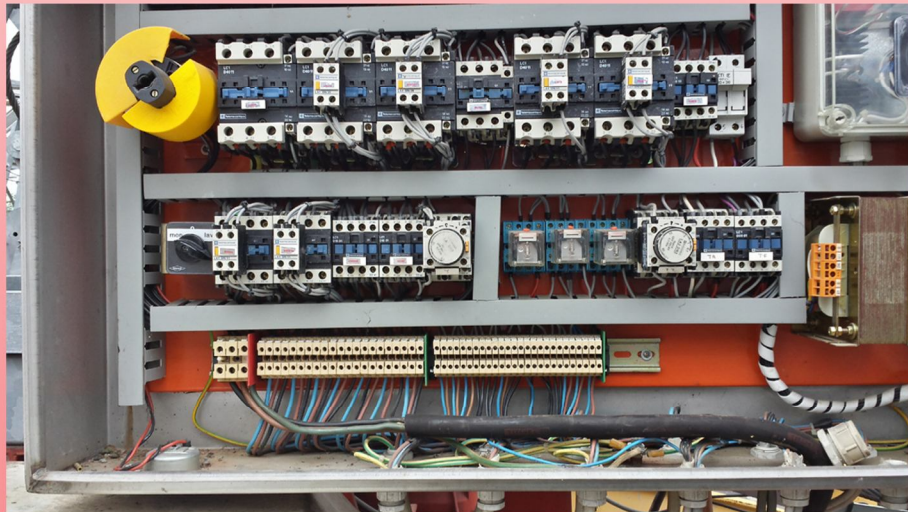
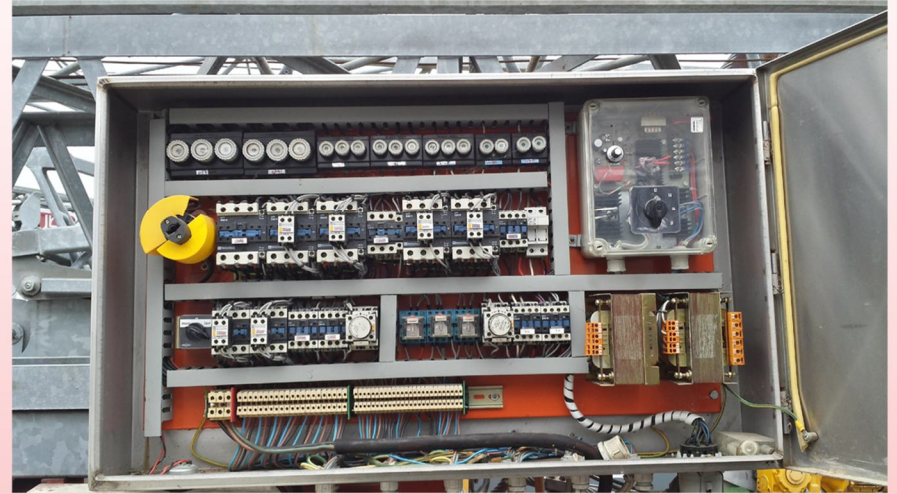
LUBRIFICAZIONE

- SI CONTROLLI SPESSE IL LIVELLO DELL'OLIO NEI RIDUTTORI QUALORA NE MANCA SE OPPURE ABBESSE PERSO LE PROPRIE CARATTERISTICHE DI VISCOSITA' DOVRA' ESSERE REINTEGRATO O SOSTITUITO.
- OGNI 20 GIORNI VA COMPLETAMENTE INGRASSATA LA RALLA DI ROTAZIONE A MEZZO DELLA APPOSITA POMPA TALE OPERAZIONE VA ESEGUITA FACENDO RUOTARE LA GRU UN PO' IN UN SENSO UN PO' NELL'ALTRO.
- LE FUNI DEVONO ESSERE MANTENUTE SEMPRE PULITE E BEN LUBRIFICATE CON L'APPOSITO GRASSO PER FUNI.
- AD OGNI NUOVO MONTAGGIO E BENE INGRASSARE I CUSCINETTI SU CUI RUOTANO LE CARRUCOLE.
- OGNI SETTIMANA VA INGRASSATO IL SUPPORTO DEL PIGNONE DELLA ROTAZIONE.

SMONTAGGIO GRU - FASI ① E ②

- AZIONARE L'APPOSITA LEVA DEL DISTRIBUTORE NELLA POSIZIONE MONTAGGIO SINO ALL'INTERVENTO DELLA VALVOLA DI SOVRAPPRESSIONE.
- DOPO AVER ESEGUITO LA FASE ① AZIONARE L'APPOSITA LEVA DEL DISTRIBUTORE NELLA POSIZIONE SMONTAGGIO.





Benedin B 25

Year Anno : 1994



Sede legale:
Via marosticana, 210 - 36031 Dueville (VI)
Tel.0444 659464 - Fax 0444 750360
Email: info@trersrl.it



Benedin **B 25**

Year
Anno : 1994

TRE RRR

Sede legale:
Via marosticana, 210 - 36031 Dueville (VI)
Tel. 0444 659464 - Fax 0444 750360
Email: info@trersrl.it



Benedin B 25

Year Anno : 1994



Sede legale:
Via marosticana, 210 - 36031 Dueville (VI)
Tel.0444 659464 - Fax 0444 750360
Email: info@trersrl.it



Benedin **B 25**

Year
Anno : 1994



Sede legale:
Via marosticana, 210 - 36031 Dueville (VI)
Tel. 0444 659464 - Fax 0444 750360
Email: info@trersrl.it